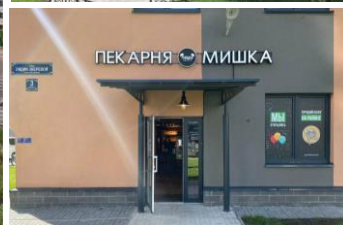
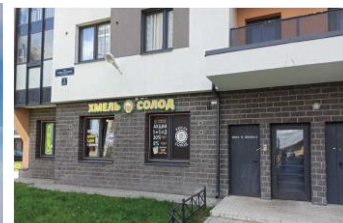


# Готовый арендный бизнес

ул. Лидии Зверевой 3к3 с1  
Санкт-Петербург

419,9 кв.м  
Общая площадь

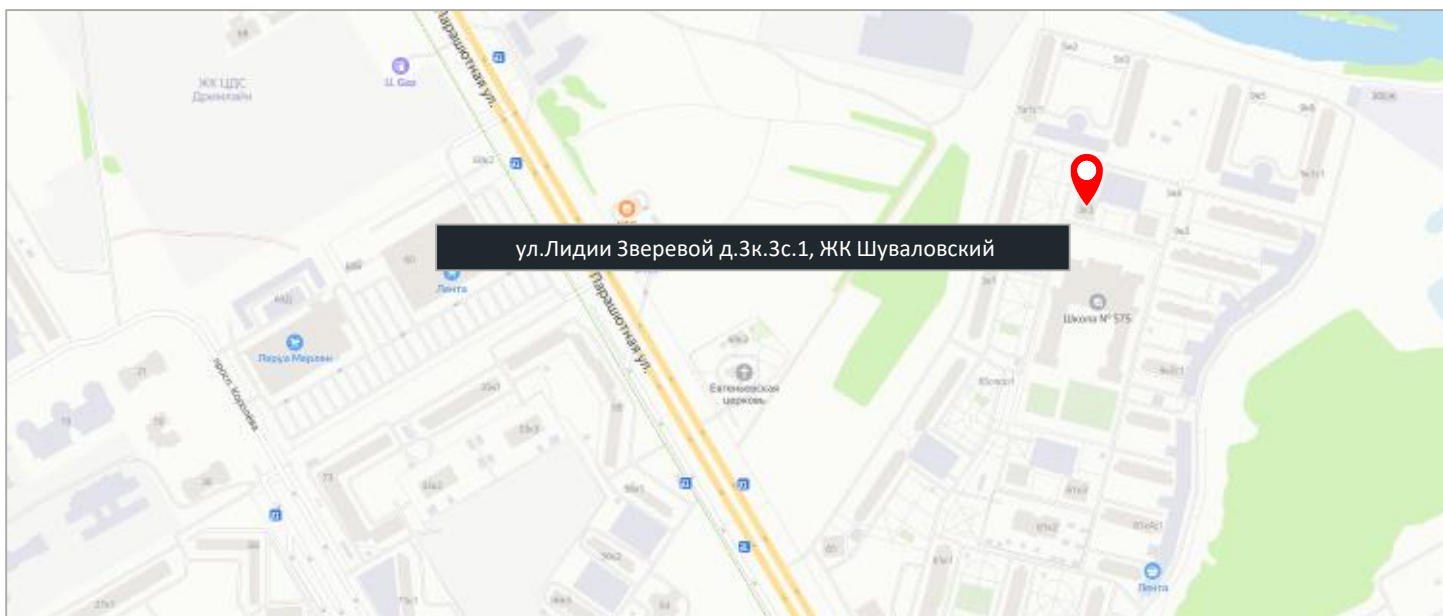
95 млн руб. (УСН)  
Стоимость



## Характеристики:

Расположение:	внутри квартала
Тип площади:	стрит-ритейл/торговая
Здание:	жилой дом
Вход:	с улицы
Этаж:	1
Электрическая мощность:	109,1 кВт

Арендаторы:	Магазин продуктов, Хмель и Солод, Будь Здоров, Пекарня, Детский Центр
ГАП:	6 167 556 руб. (УСН)
Индексация:	-
Коммунальные платежи:	оплачиваются отдельно
Эксплуатационный платежи:	включено в аренду



# Планировка

Общий план:

Плана первого этажа

